

Les constructions d'Eco2scop économes en chauffage

Les constructions bioclimatiques font peut-être sens plus qu'ailleurs dans les Hautes-Alpes. Ils sont désormais quelques-uns à s'être lancés, dont Eco2scop, à Embrun, récompensée à de multiples reprises par le Grand Prix départemental de la construction et de l'aménagement durables.



La paille est un très bon isolant, présent en quantité.

- ENTREPRENDRE -

L'avenure a commencé en 2007 pour trois amis en reconversion professionnelle, qui se sont rencontrés au Gabion (Saint-Sauveur), un centre de formation en écoconstruction et en réhabilitation du bâti ancien. « Nous avions envie de nous lancer dans le bâti écologique. Or, il n'y avait pas d'employeur à cette époque-là. Et il n'y en a toujours pas beaucoup », remarque Matthieu Beth, l'un des trois cogérants d'Eco2scop, qui était auparavant designer industriel. Qu'à cela ne tienne, les trois compères montent leur propre entreprise, en Scop, une

côté nord, voire restreint son périmètre à l'axe Charges-Guillement lors des pics d'activité.

UNE DÉMARCHE ÉCOLOGIQUE POUSSÉE À SON MAXIMUM

Au départ, ils étaient seulement trois cogérants, sans atelier, avec 15 000 € de capital social et un emprunt de 8 000 €. « On faisait de la rénovation. On travaillait donc sur chantier. On louait simplement un garage pour stocker le matériel et on avait acheté un camion », se souvient Matthieu Beth. L'atelier, installé sur la zone de Pralong à Embrun, est arrivé beaucoup plus tard, il y a trois ou quatre ans. « Petit à petit, on a grossi et ça devenait inconfortable. On a eu la possibilité de faire un peu plus de neuf, en ossature bois paille. On a acheté du matériel et décidé de

A Eco2scop, tout le monde est salarié. Ils sont aujourd'hui huit. « Quand il y a de grosses décisions à prendre, ou même pour un devis ou un chantier, on les prend à cinq et on consulte parfois même les salariés qui ne sont pas associés », précise Matthieu Beth, l'un des trois cogérants.

construire un atelier et un bureau. » L'entreprise propose à la fois de la rénovation et de la construction neuve. En rénovation, Eco2scop résout tout problème d'isolation, quel qu'il soit, avec une solution clé en main. Elle réalise également des travaux de charpente, en mélèze local et un peu en douglas pour le bois d'ossature, et toutes sortes de finitions, enduits ou bois, en fonction des besoins et des envies des clients. En neuf, Eco2scop est spécialiste de l'ossature bois isolée en paille de blé, d'une épaisseur de 38 cm ! « La paille est à la fois un bon

Société coopérative et participative dont les salariés sont les associés majoritaires. « Pour nous, c'était une évidence d'associer bâtiment écologique et social, c'est cohérent. » A Eco2scop, tout le monde est salarié. Ils sont aujourd'hui huit. « Quand il y a de grosses décisions à prendre, ou même pour un devis ou un chantier, on les prend à cinq et on consulte parfois même les salariés qui ne sont pas associés. » Pour des raisons écologiques et sociales, afin d'éviter trop de fatigue à ses salariés, Eco2scop n'intervient pas au-delà de Gap côté sud, et Briançon

**38
CM**

EN NEUF, ECO2SCOP
EST SPÉCIALISTE DE L'OSSATURE
BOIS ISOLÉE
EN PAILLE DE BLÉ, D'UNE
ÉPAISSEUR DE 38 CM !

30 %

UNE ÉTUDE MONTRE QU'AVEC
30 % DE LA PAILLE PRODUITE
EN FRANCE, ON POURRAIT NE
BÂTIR QU'AVEC CE MATÉRIAU.

- ENTREPRENDRE -



© M.-F. Sarrazin

MATTHIEU BETH
 COGÉRANT ECO2SCOP

« D'une épave thermique, on en a fait une Rolls »

Quand on l'interroge sur les chantiers qui l'ont marqué, Matthieu Beth cite d'emblée la réalisation d'une maison, l'année dernière, aux Terrasses de La Grave, à 1 800 m d'altitude !

« Là, on était dans de l'extra-froid et des conditions de travail difficiles. Au rythme de deux orages par jour lors du montage de l'ossature, il a fallu bâcher et débâcher sans cesse... » Mais la vue réussissait à compenser ces désagréments ! Adeptes des défis, Matthieu Beth considère que le chantier de rénovation d'un chalet des années 1950 de Pelvoux est assez emblématique. « Il a été totalement redessiné et complètement isolé : que ce soit la toiture, les murs, le sous-sol, et l'installation d'un chauffage solaire qui le met hors gel toute l'année. D'une épave thermique, on en a fait une Rolls ! » Cette rénovation a reçu le Grand Prix départemental de la construction et de l'aménagement durables en 2018. Le bâtiment ouvrira bientôt une table et une maison d'hôtes.



© Pascal Langlet

1

«... isolant, qui présente une bonne masse permettant de faire des maisons au déphasage thermique, c'est-à-dire qui ne se refroidissent pas à 17 h. C'est aussi un produit qu'on trouve en quantité. Une étude montre qu'avec 30 % de la

« Avec nos maisons, leurs occupants n'ont presque plus besoin de chauffer. Il leur faut simplement un appoint les jours de mauvais temps », souligne Matthieu Beth.

paille produite en France, on pourrait ne bâtir qu'avec ce matériau. Nous avons un réseau de fournisseurs mis en place avec le département et la chambre d'agriculture entre Chorges et Gap. » Eco2scop privilégie autant que faire se peut le circuit court.

A vrai dire, les deux tiers d'un chantier dans le neuf sont conçus en atelier, où sont préfabriqués les caissons, avant de les assembler sur place. « Nous ne faisons ni les terrassements, ni les fondations, ni les réseaux. Nous proposons le hors d'eau, hors d'air, isolés, et les fini-

tions », précise le cogérant. Les clients peuvent venir avec leurs propres plans et s'ils n'en disposent pas, l'entreprise les dirige vers un architecte ayant des notions bioclimatiques. « Une maison écologique est d'abord une maison bien conçue. En plaçant une porte-fenêtre au sud, considérez que vous pouvez enlever un radiateur dans la maison. En la mettant au nord, vous en ajoutez un », argumente Matthieu Beth.

« UNE MAISON QUI A BESOIN D'UNE CHAUDIÈRE N'EST PAS PERFORMANTE »

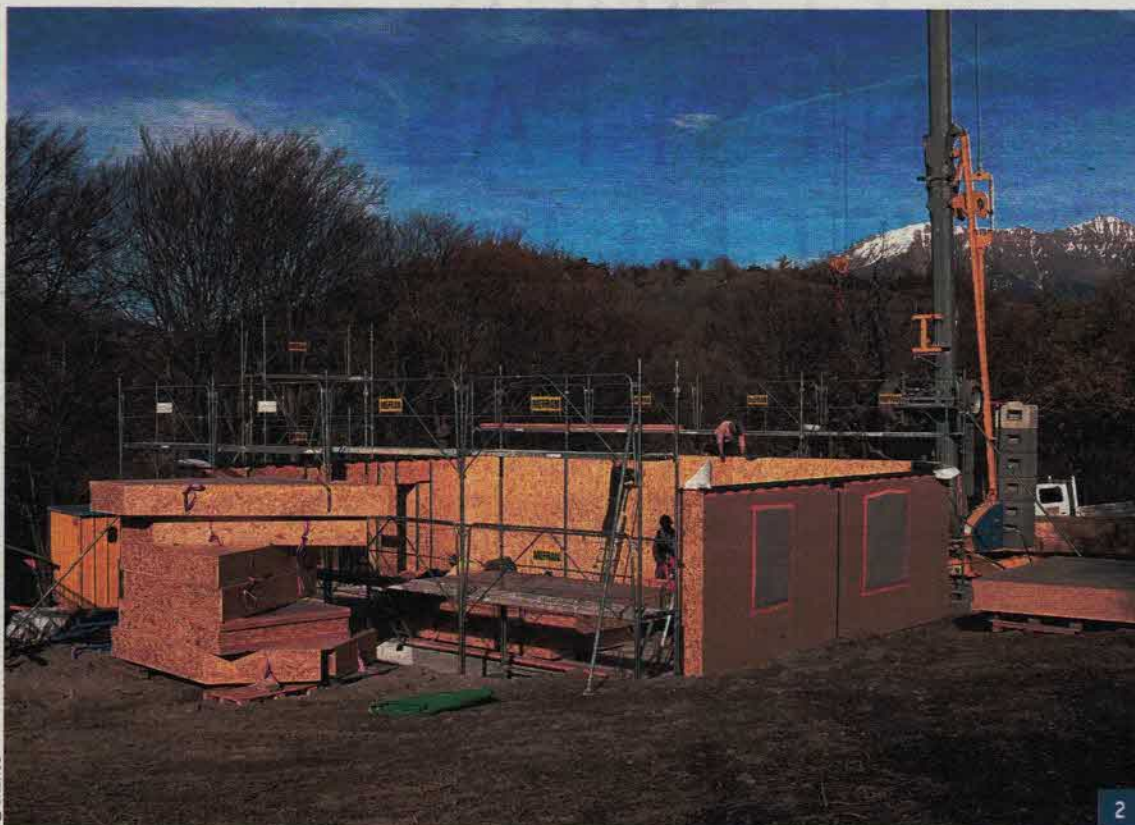
Les cordonniers ne sont pas toujours les plus mal chaussés. Le siège d'Eco2scop est lui-même un bâtiment bioclimatique. La plupart des fenêtres, l'atelier intérieur et extérieur se trouvent au sud. « On ne chauffe quasiment pas, juste dans les bureaux. » C'est d'ailleurs tout l'intérêt du savoir-faire de cette Scop. « Avec nos maisons, leurs occupants n'ont presque plus besoin de chauffer.

Il leur faut simplement un appoint les jours de mauvais temps. »

Le secret de ce genre de prouesse technique ? « L'addition d'une bonne conception - d'où l'intérêt de travailler avec des architectes qui ont des notions bioclimati-

ques -, d'une très bonne isolation et étanchéité à l'air », répond l'entrepreneur. Alors oui, la construction est un peu plus chère que celle d'une maison conventionnelle mais le confort est incomparable. « La RT 2012 permet peut-être de meilleures performances qu'avant, mais c'est vraiment très juste ; c'est dommage de s'être arrêté là. Pour moi, une maison qui a encore besoin d'une chaudière n'est pas performante. »

- ENTREPRENDRE -



© Charles

2



© Charles

3

1. Eco2scop a réalisé l'isolation extérieure et remplacé les menuiseries de cette maison de vacances de Pelvoux, primée par le Conseil d'architecture, d'urbanisme et de l'environnement (CAUE) et le département l'année dernière.
2. Les caissons, d'une épaisseur de 38 cm, sont préfabriqués en atelier puis assemblés sur le chantier.
3. Les huit salariés, associés ou non, sont invités à prendre les grandes décisions qui concernent la société.